



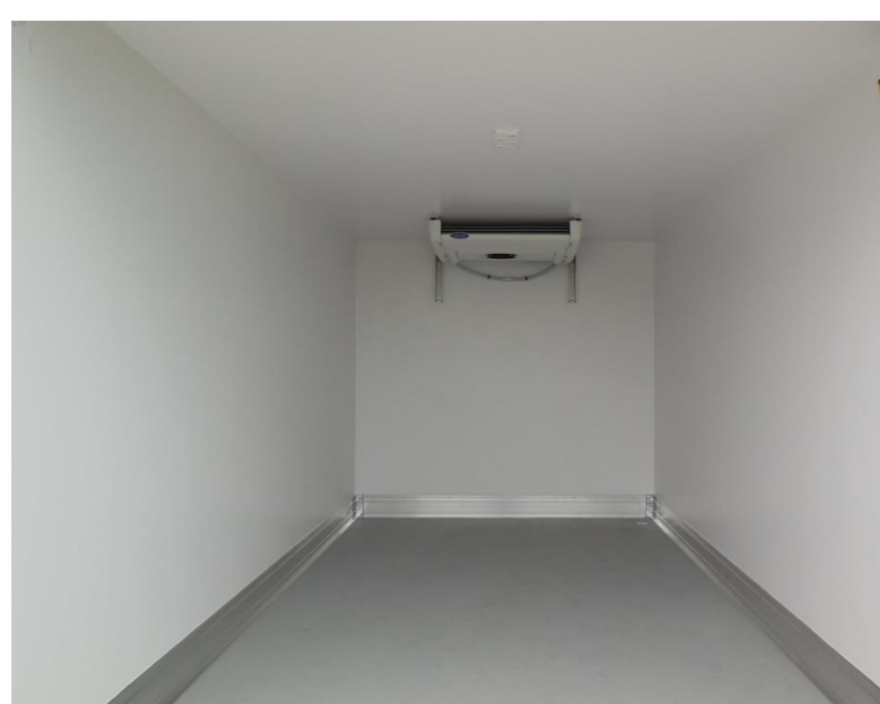
16.02.2022

CITROËN Jumper Рефрижератор

Прайс-лист на автомобілі 2022 року

| ВАРТІСТЬ АВТОМОБІЛЯ, грн | ВЕРСІЯ | 4-35 | 4-35 | 4-40 |
|---|---------------|-----------|-----------|-----------|
| | ДОВЖИНА | L2S | L3 | L4 |
| 2.0 BlueHDi 160 МКПП-6 (виробництво до 01.07.2022р.) | ЄВРО-6 ДИЗЕЛЬ | 1 455 700 | 1 475 000 | 1 524 400 |
| 2.0 BlueHDi 160 МКПП-6 + ПАКЕТ "БІЗНЕС" (виробництво до 01.07.2022р.) | ЄВРО-6 ДИЗЕЛЬ | 1 521 700 | 1 541 000 | 1 584 900 |
| ПАКЕТ "БІЗНЕС" | | | | |
| Обладнання, яке входить до складу пакету: | | | | |
| Протитуманні фари | PR01 | • | • | • |
| Радіоприймач+ Bluetooth + USB-роз'єм | RC57 | • | • | • |
| Передній кондиціонер | RE01 | • | • | • |
| Круїз-контроль | RG03 | • | • | --- |
| Зовнішні дзеркала заднього огляду (подвійне дзеркало) для кузова шириною 2,20 м | RX01 | • | • | • |
| Посилена задня підвіска для складних трансформацій (дволистові ресори + стабілізатор поперечної стійкості) | SE16 | • | • | • |
| БАЗОВЕ ОБЛАДНАННЯ АВТОМОБІЛЯ: | | | | |
| ОСНОВНЕ ОБЛАДНАННЯ: | | | | |
| Ізотермічний кузов-фургон "LAMBERET Frigoline" класа FRC. Температурний режим 0°C...-20°C з коефіцієнтом теплопровідності K< 0,4 W/m2 по АТР. (Опція KY06 обов'язкова для замовлення) | KY06 | • | • | • |
| Холодильне обладнання "Carrier VIENTO 300" | | • | • | • |
| БЕЗПЕКА | | | | |
| ABS - антиблокувальна система гальм | | • | • | • |
| AFU - система допомоги при екстремому гальмуванні | | • | • | • |
| ESP - електронна система стабілізації і ASR - антибуксувальна система | UF01 | • | • | • |
| Сигналізатор про непристібнуті ремені безпеки | | • | • | • |
| Фронтальна подушка безпеки водія | | • | • | • |
| Центральний замок + пульт PLIP | | • | • | • |
| Імобілайзер | | • | • | • |
| КОМФОРТ | | | | |
| Підсилювач керма | DD02 | • | • | • |
| Роз'єм для установки додаткового обладнання, необхідного для трансформації автомобіля | | • | • | • |
| Бортовий комп'ютер | | • | • | • |
| Регулювання рульової колонки по вильоту | | • | • | • |
| Відсіки для речей у дверях | | • | • | • |
| Багажна полиця над сидінням водія (• разом із HC07) | JO01 | • | • | • |
| Бардачок із замком на приладовій панелі об'ємом 11,4 літри | | • | • | • |
| Електричні склопідйомники передніх дверей | | • | • | • |
| Зовнішні дзеркала заднього огляду з електрорегулюванням та обігрівом | RK04 | • | • | • |
| Хронограф цифровий | HC07 | o | o | • |
| Посилена задня підвіска (дволистові ресори) (недоступно з UA04) | SE08 | o | o | • |
| Паливний бак 90 літрів | | • | • | • |
| ІНТЕР'ЄР | | | | |
| Оздоблення салону чорною тканиною | 35FX | • | • | • |
| Сидіння водія, що регулюється по висоті і з підлокитником + Двомісне пасажирське сидіння в 1-му ряду | WM06 | • | • | • |
| Програмований передпусковий догрівач двигуна Webasto | XY01 | • | • | • |
| МУЛЬТИМЕДІА | | | | |
| Радіопідготовка (довга антена+електропроводка) | | • | • | • |
| ОСВІТЛЕННЯ ТА ОГЛЯДОВІСТЬ | | | | |
| Галогенові фари головного світла | | • | • | • |
| ЕКСТЕР'ЄР | | | | |
| Захисні молдинги на передні колісні арки | XX01 | o | o | • |
| Стандартні колеса 215/75 R16C | | • | • | • |
| Повнорозмірні колісні ковпаки | SU01 | • | • | • |
| Фарба емаль (БІЛА) | RPP0 | • | • | • |

ЧОМУ CITROËN Jumper?



| Розміри / Вага ізоітермічної будки | L2S | L3 | L4 |
|------------------------------------|------------|------------|------------|
| Зовнішні розміри: | | | |
| довжина, мм | 3 250 | 3 650 | 4 250 |
| ширина, мм | | 2 237 | |
| Внутрішні розміри: | | | |
| довжина, мм | 3 280 | 3 480 | 4 080 |
| ширина, мм | | 2 067 | |
| висота, мм | | 1 950 | |
| Обсяг вантажного відділення, м³ | 13,2 | 14,0 | 16,4 |
| Вага будки, кг | 695 (± 5%) | 720 (± 5%) | 830 (± 5%) |



Нова ручка "Easy Handle" з одним рухом, на задніх дверях



Висувна драбина



Композитні панелі (харчовий гелеобразний шар - поліефір - поліуретан), оснащені алюмінієвими вставкам



Світлодіодний світильник з перемикачем всередині кабіни

* Всі зображення автомобіля, кузова та салона наведені як приклад і можуть відрізнятися від фактичного



ПРАЙС-ЛИСТ НА ДОДАТКОВЕ ОБЛАДНАННЯ ДЛЯ ЗАМОВЛЕННЯ:

| ДОДАТКОВЕ ОБЛАДНАННЯ | ВЕРСІЯ | 4-35 | 4-35 | 4-40 |
|---|---------|-------|-------|-------|
| | ДОВЖИНА | L2S | L3 | L4 |
| Проводка для підключення додаткового навісного обладнання (Опція обов'язкова для замовлення "Ізотермічного кузова") | KY06 | 0 | 0 | 0 |
| Пакет курця (попільничка + прикурювач) | AD01 | 1100 | 1100 | 1100 |
| Радіоантена, що вмонтована у праве дзеркало + Зовнішні дзеркала заднього огляду з електрорегулюванням та захист двигуна | AT14 | 6620 | 6620 | 6620 |
| Хронотактограф цифровий | FX01 | 3590 | 3590 | 3590 |
| Зовнішні дзеркала заднього огляду (подвійне дзеркало) з функцією електроскладання, електрорегулюванням та підігрів сидінь водія і пасажирів + двомісна кабіна (включає базове обладнання WM06) (недоступно з виробництва Липня 2022р.) | HC07 | 16560 | 16560 | • |
| Підігрів сидінь водія | HU02 | 6900 | 6900 | 6900 |
| Підігрів сидіння водія | NA01 | 6070 | 6070 | 6070 |
| Омивач фар високого тиску + Протитуманні фари | NA03 | 5520 | 5520 | 5520 |
| Фронтальна подушка безпеки переднього пасажирів | ND02 | 9110 | 9110 | 9110 |
| Передні бризговики | NN01 | 7450 | 7450 | 7450 |
| Протитуманні фари (• разом із ND02) | PE01 | 2210 | 2210 | 2210 |
| Попередня підготовка (4 динаміка) | PR01 | 4420 | 4420 | 4420 |
| Радіоприймач+ Bluetooth + USB-роз'єм | RC29 | 2760 | 2760 | 2760 |
| Кондиціонер + охолодження центрального бардачка | RC57 | 15180 | 15180 | 15180 |
| Клімат - контроль + охолодження центрального бардачка | RE01 | 33120 | 33120 | 33120 |
| Круїз-контроль | RE07 | 44160 | 44160 | 44160 |
| Зовнішні дзеркала заднього огляду (подвійне дзеркало) для кузова шириною 2,20 м (недоступно разом із HU02) | RG03 | 5520 | 5520 | --- |
| Зовнішні дзеркала заднього огляду (подвійне дзеркало) для кузова шириною 2,35 м (недоступно разом із HU02) | RX01 | 2210 | 2210 | 2210 |
| Посилена задня підвіска (дволистові ресори) (недоступно з UA04) | RX05 | 5520 | 5520 | 5520 |
| Посилена задня підвіска для складних трансформацій (дволистові ресори + стабілізатор поперечної стійкості) (недоступно з UA04) | SE08 | 4420 | 4420 | • |
| Задня пневматична підвіска із можливістю регулювання під час стоянки | SE16 | 5520 | 5520 | 5520 |
| Сигналізація (AB04)+ Суперблокування (VB10) | UA04 | 55200 | 55200 | 55200 |
| Індивідуальне пасажирське сидіння, що регулюється по висоті (двомісна кабіна) (• разом із NA01) | WC05 | 13250 | 13250 | 13250 |
| Фарба емаль (ТЕМНО СИНІЙ 4PP0, СИНІЙ 5VPO, ЧЕРВОНИЙ 1XP0) | WM08 | 3310 | 3310 | 3310 |
| Фарба металік | OPP0 | 11040 | 11040 | 11040 |
| | OMM0 | 22080 | 22080 | 22080 |

ПЕРЕГЛЯНУТИ
АВТО В НАЯВНОСТІ

ЗАМОВИТИ
ОНЛАЙН КОНСУЛЬТАЦІЮ

• - базове обладнання автомобіля
XX XXXX грн. - вартість додаткової платної опції
--- не підлягає встановленню
МКПП - механічна коробка перемикачів передач

1. Ціни на автомобілі та додаткові опції вказані в гривнях, у тому числі ПДВ. Спеціальні ціни дійсні з 16.02.2022 по 28.02.2022 на обмежену кількість автомобілів 2022 року виробництва, що знаходяться в період дії спеціальної акції в Україні.

2. У разі замовлення автомобіля, що знаходиться в процесі виробництва або транспортування, ціна буде розрахована на основі діючого прайс-листа на день придбання і буде визначена в договорі купівлі-продажу. Вказані ціни є рекомендованими і можуть відрізнятися від остаточної вартості реалізації автомобіля на момент поставки в Україну.

3. ТОВ «Пежо Сітроен Україна» залишає за собою право на корегування цін, склад комплектації та вилучати з асортименту певні позиції без попереднього повідомлення. Не є публічною офертою. Даний прайс-лист призначений тільки для інформаційних цілей і не може бути використаний як документ, що встановлює зобов'язання компанії ТОВ «Пежо Сітроен Україна». За довідками про актуальну інформацію просимо звертатися до офіційних дилерських центрів компанії ТОВ «Пежо Сітроен Україна».

На автомобілі діє гарантія 2 роки без обмеження пробігу
Додаткова інформація на www.citroen.ua